



GENERALI
ČESKÁ POJIŠŤOVNA

Čtvrtletní zpráva | za 2. čtvrtletí 2020

Obsah

Charakteristika Generali České pojišťovny	3
Akcionářská struktura Společnosti.....	13
Údaje o struktuře Skupiny	14
Struktura Skupiny GČP k 30. 06. 2020	20
Finanční údaje o činnosti Společnosti.....	21

Charakteristika Generali České pojišťovny

Základní informace o Společnosti

<i>Obchodní firma</i>	Generali Česká pojišťovna a.s.
<i>Právní forma</i>	Akciová společnost
<i>Sídlo společnosti</i>	Spálená 75/16, Nové město, 110 00 Praha 1
<i>Identifikační číslo</i>	452 72 956
<i>Daňové identifikační číslo</i>	CZ 4527 2956
<i>Bankovní spojení</i>	UniCredit Bank Czech Republic and Slovakia, a.s.
<i>Účet</i>	100511/2700
<i>Datum vzniku</i>	1. května 1992 Společnost byla založena na dobu neurčitou.
<i>Právní předpis</i>	Společnost byla (ve smyslu § 11 odst. 3 zákona č. 92/1991 Sb., o podmínkách převodu majetku státu na jiné osoby, ve znění pozdějších změn a doplňků) založena Fondem národního majetku České republiky – zakladatelskou listinou ze dne 28. dubna 1992 – a vznikla zápisem do obchodního rejstříku dne 1. května 1992.
<i>Zápis v obchodním rejstříku</i>	Městský soud v Praze Spisová značka oddíl B, vložka 1464
<i>Datum zápisu do obchodního rejstříku</i>	1. května 1992
<i>Datum a účel poslední změny v obchodním rejstříku</i>	16. ledna 2020 Zápis člena představenstva pana Davida Vosiky a zánik členů představenstva Ing. Pavla Mencla a Marka Jankoviče. Zápis členů dozorčí rady Marka Jankoviče a Gregora Pilgrama a zánik členů dozorčí rady Waltra Kupce a Gregora Pilgrama.
<i>Datum zveřejnění čtvrtletní zprávy</i>	11. srpna 2020
<i>Základní kapitál</i>	4 000 000 000,- Kč Splaceno: 100 %
<i>Průměrný počet přepočtených zaměstnanců k 30. červnu 2020</i>	3 096 osob

Akcie vydané Generali Českou pojišťovnou

K 30. červnu 2020 zahrnoval schválený základní kapitál 40 000 kusů zaknihovaných kmenových akcií na jméno v celkové výši 4 000 mil. Kč.

Emise (ISIN)	CZ0009106043
Druh cenného papíru	kmenové
Forma	na jméno
Podoba	zaknihované
Jmenovitá hodnota	100 000 Kč
Počet kusů cenných papírů	40 000 ks
Celkový objem	4 000 000 000 Kč
Datum emise	15. listopadu 2006
Údaje o přijetí k obchodování na regulovaném (veřejném) trhu	neregistrovaný CP (neobchodovatelné na veřejném trhu)

V průběhu období končícího 30. června 2020 Generali Česká pojišťovna nedržela žádné vlastní akcie a zatímní listy ani jiné účastnické cenné papíry.

V průběhu období končícího 30. června 2020 nedošlo k žádným změnám základního kapitálu.

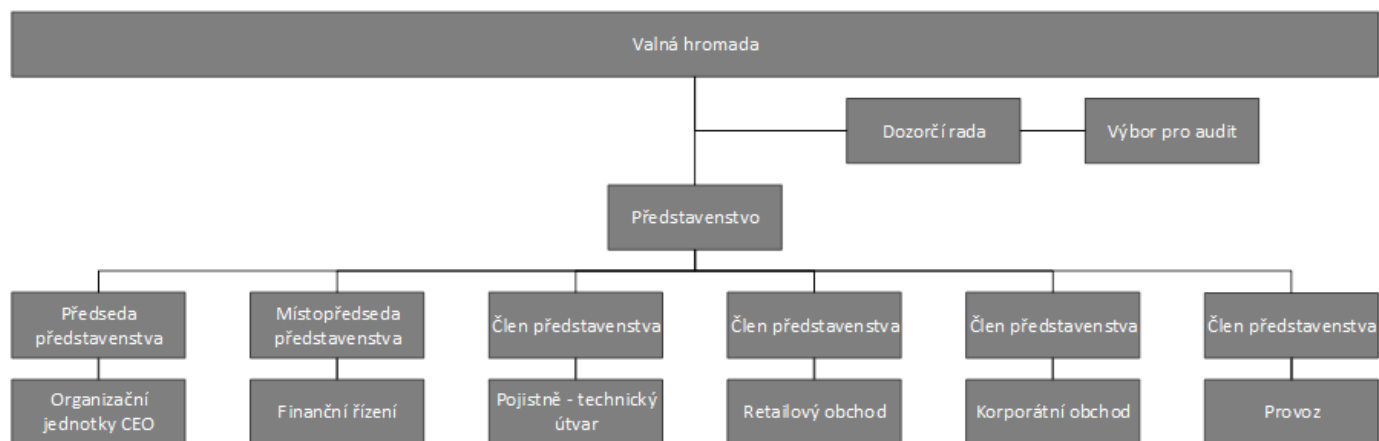
Předmět podnikání:

1. Pojišťovací činnost podle zákona č. 277/2009 Sb., o pojišťovnictví, v rozsahu
 - pojištných odvětví životních pojištění uvedených v příloze č. 1 k zákonu o pojišťovnictví, část A bod I, bod II, bod III, bod VI, bod VII a bod IX;
 - pojištných odvětví neživotních pojištění uvedených v příloze č. 1 k zákonu o pojišťovnictví, část B bod 1, 2, 3, 4, 5, 6, 7, 8, 9, 10, 11, 12, 13, 14, 15, 16, 17 a 18.
2. Zajišťovací činnost pro všechny typy zajišťovacích činností dle zákona o pojišťovnictví.
3. Činnosti související s pojišťovací a zajišťovací činností
 - zprostředkovatelská činnost prováděná v souvislosti s pojišťovací a zajišťovací činností podle zákona o pojišťovnictví,
 - poradenská činnost související s pojištěním fyzických a právnických osob podle zákona o pojišťovnictví,
 - šetření pojištných událostí prováděné na základě smlouvy s pojišťovnou podle zákona o pojišťovnictví,
 - uplatňování a výkon práv a povinností jménem a na účet České kanceláře pojistitelů ve smyslu zákona č. 168/1999 Sb., v platném znění,
 - zprostředkování finančních služeb uvedených pod písm. a) až j):
 - a) zprostředkování přijímání vkladů a jiných splatných fondů od veřejnosti, a to i zprostředkování v oblasti stavebního spoření a penzijního připojištění,
 - b) zprostředkování půjček všech druhů včetně – mezi jiným – spotřebitelských úvěrů, hypotečních úvěrů, factoringu a financování obchodních transakcí,
 - c) zprostředkování finančního leasingu,
 - d) zprostředkování všech plateb a peněžních převodů včetně kreditních a debetních karet, cestovních šeků a bankovních směnek,
 - e) zprostředkování záruk a závazků,
 - f) zprostředkování obchodování a vlastní účet zákazníků na burze nebo na trhu za hotové nebo jinak s obchodovatelnými nástroji a finančními aktivy,
 - g) zprostředkování správy majetkových hodnot, jako správy hotovosti nebo portfolia, všech forem správy kolektivních investic, správy penzijních fondů, ukládání do úschovy a svěření,
 - h) zprostředkování platebních a clearingových služeb týkajících se finančních aktiv včetně cenných papírů, odvozených produktů a jiných obchodovatelných nástrojů,
 - i) poradenské zprostředkování a ostatní pomocné finanční služby ke všem činnostem uvedeným v bodech a) až h) včetně referencí o úvěrech a jejich rozboru, výzkumu a poradenské činnosti v oblasti investic a portfolia, poradenské činnosti v oblasti akvizic a restrukturalizace a podnikové strategie,
 - j) zprostředkování poskytování a přenosu finančních informací, zpracování finančních údajů, jakož i příslušného programového vybavení ze strany poskytovatelů ostatních finančních služeb.
 - vzdělávací činnost pro pojišťovací zprostředkovatele a samostatné likvidátory pojištných událostí.

Společnost dále vykonává veškeré činnosti spojené s jejími majetkovými účastmi v jiných právnických osobách.

Všechny výše uvedené činnosti zapsané v Obchodním rejstříku Společnost skutečně vykonává. Žádná Společností vykonávaná nebo poskytována činnost nebyla Českou národní bankou omezená nebo pozastavená.

Základní organizační schéma Generali České pojišťovny



Orgány Společnosti

Představenstvo Společnosti

předseda

Roman Juráš

Den vzniku funkce: 1. září 2019
 Narozen: v roce 1970
 Vzdělání: Vysoká škola ekonomická, Bratislava
 Praxe: KPMG Alpen Treuhand GmbH Vienna, VÚB Generali důchodková správcovská společnost, a.s., Generali Poist'ovňa, a.s., Generali Versicherung AG Vienna, Generali Česká pojišťovna a.s.

místopředseda

Petr Bohumský

Den vzniku funkce: 18. září 2017
 Narozen: v roce 1971
 Vzdělání: Univerzita Karlova v Praze, Matematicko-fyzikální fakulta, University of Pittsburgh – Joseph M. Katz Graduate School of Business, Advance Healthcare Management Institute
 Praxe: Česká pojišťovna ZDRAVÍ a.s., Generali Česká pojišťovna a.s., Generali Pojišťovna a.s., Generali PPF Holding B.V. (od roku 2015 Generali CEE Holding B.V.), PPF Group

člen

Karel Bláha

Den vzniku členství: 1. června 2020
 Narozen: v roce 1976
 Vzdělání: Univerzita Karlova v Praze, Vysoká škola ekonomická v Praze
 Praxe: Transgas, a.s., Generali Pojišťovna a.s., Generali Česká pojišťovna a.s.

člen

Jiří Doubravský

Den vzniku členství: 1. července 2019
 Narozen: v roce 1972
 Vzdělání: Západočeská univerzita, Plzeň, Česká zemědělská univerzita, Praha, The Nottingham Trent University & Brno Business School
 Praxe: Komerční banka, HVB Bank, Generali Česká pojišťovna a.s., Generali Poist'ovňa, a.s.

člen

Pavol Pitoňák

Den vzniku členství: 20. ledna 2016
 Narozen: v roce 1975
 Vzdělání: Slovenská technická univerzita v Bratislavě, ESCP EAP v Berlíně
 Praxe: Allianz – Slovenská poisťovňa, a.s., Allianz – Slovenská dôchodková správcovská spoločnosť, a.s., Wüstenrot poisťovňa, a.s., Wüstenrot stavebná sporiteľňa, a.s., Poisťovňa TATRA, a.s. (Poisťovňa Poštovej banky, a.s.), Generali Poist'ovňa, a.s., Generali Česká pojišťovna a.s.

člen

David Vosika

Den vzniku členství: 1. ledna 2020
 Narozen: v roce 1982
 Vzdělání: Vysoká škola ekonomická v Praze, Fakulta informatiky a statistiky
 Praxe: Generali Česká pojišťovna a.s., Generali PPF Holding B.V., Generali PPF Russia, Wüstenrot pojišťovna a.s., Allianz Life, Home Credit Insurance, Generali Pojišťovna a.s.

Obory působnosti členů představenstva

Generální ředitel
Roman Juráš

Finanční ředitel
Petr Bohumský

Ředitel pro korporátní obchod
Karel Bláha

Provozní ředitel
Jiří Doubravský

Obchodní ředitel
Pavol Pitoňák

Pojistně-technický ředitel
David Vosika

Dozorčí rada Společnosti

předseda

Miroslav Singer

Den vzniku členství: 1. února 2017

Den vzniku funkce: 1. května 2017

Narozen: v roce 1968

Vzdělání: Vysoká škola ekonomická v Praze, University of Pittsburgh

Praxe: CERGE-EI, Národohospodářský ústav Akademie věd ČR, Vysoká škola ekonomická v Praze, Expandia, a.s., PricewaterhouseCoopers ČR, s.r.o., Česká národní banka, MONETA Money Bank, a.s.

člen

Luciano Cirinà

Den vzniku členství: 3. července 2015

Narozen: v roce 1965

Vzdělání: Business Administration, University of Trieste

Praxe: Generali PPF Holding B.V. (od roku 2015 Generali CEE Holding B.V.), Austrian Insurers Federation, Generali Versicherung AG a Generali Holding Vienna AG, Assicurazioni Generali S.p.A., Terst, Deutscher Lloyd (Generali Group)

člen

Marek Jankovič

Den vzniku členství: 1. ledna 2020

Narozen: v roce 1966

Vzdělání: Slovenská technická univerzita v Bratislavě

Praxe: Allianz – Slovenská poisťovňa, a.s., Poisťovňa AIG Slovakia, a.s., Slovenská poisťovňa, a.s., Generali Česká pojišťovna a.s.

člen

Marek Kubiska

Den vzniku členství: 1. ledna 2019

Narozen: v roce 1977

Vzdělání: Univerzita J. E. Purkyně v Ústí nad Labem, Fakulta sociálně ekonomická

Praxe: Pražské pivovary, Generali Česká pojišťovna a.s.

členka

Miloslava Mášová

Den vzniku členství: 1. ledna 2019

Narozena: v roce 1957

Vzdělání: Vysoká škola ekonomická

Praxe: Generali Česká pojišťovna a.s.

člen

Gregor Pilgram

Den vzniku členství: 1. října 2019

Narozen: v roce 1973

Vzdělání: Master of Business Administration, Wirtschaftsuniversität Vienna, Austria

Praxe: Generali Zavarovalnica d.d., Generali CEE Holding B.V., Akcionarsko društvo za osiguranje GENERALI OSIGURANJE MONTENEGRO, Akcionarsko društvo za osiguranje GENERALI OSIGURANJE SRBIJA, Generali Finance Sp. Z o.o., Generali Towarzystwo Ubezpieczeń S.A., Generali Pojišťovna a.s., Generali Investments CEE, a.s., Genertel Bizstosító Zrt., Generali Osiguranje d.d.

Výbor pro audit

předseda

Martin Mančík

Funkční období: 2. března 2017
Narozen: 27. ledna 1975
Vzdělání: Vysoká škola ekonomická v Praze

členka

Beáta Petrušová

Funkční období: 10. února 2017
Narozena: 21. dubna 1968
Vzdělání: Vysoká škola ekonomická v Bratislavě, Fakulta řízení

člen

Roman Smetana

Funkční období: 1. ledna 2016
Narozen: 11. listopadu 1974
Vzdělání: Vysoká škola ekonomická v Praze

Údaje o osobách s řídicí pravomocí

Osobami s řídicí pravomocí jsou členové představenstva a členové dozorčí rady.

U žádného člena představenstva a dozorčí rady Společnosti nedochází při působení v orgánech dalších společností ke střetu zájmů.

Hlavní, pro Společnost významné, aktivity členů představenstva a dozorčí rady v jiných společnostech:

Luciana Cirinà:

členství ve statutárním orgánu Generali CEE Holding B. V., Nizozemí;
vedoucí organizační složky Generali CEE Holding, B.V., organizační složka se sídlem v Praze;
předsednictví v dozorčí radě Generali Insurance AD, Bulharsko;
předsednictví v dozorčí radě Generali Towarzystwo Ubezpieczeń S.A. a Generali Życie Towarzystwo Ubezpieczeń S.A., Polsko;
místopředsednictví v dozorčí radě Generali Biztosító Zrt., Maďarsko;
vedoucí organizační složky Generali Shared Services Czech Branch, organizační složka se sídlem v Praze;
členství v představenstvu společnosti PJSIC INGOSSTRAKH, Rusko;
členství v dozorčí radě Generali Versicherung AG, Rakousko;
předsednictví v dozorčí radě Generali Beteiligungverwaltung GmbH, Rakousko;
členství v dozorčí radě společnosti Generali Zavarovalnica d.d. Ljubljana, Slovinsko;

Roman Juráš:

předseda správní rady Česká kancelář pojistitelů;
viceprezident Česká asociace pojišťoven;
členství v dozorčí radě Generali Versicherung AG a Generali Beteiligungverwaltung GmbH, Rakousko;
místopředsednictví v dozorčí radě VÚB Generali dôchodková správcovská spoločnosť, a.s., Slovensko;

Marek Jankovič:

předsednictví dozorčí rady Nadační fond pro podporu vzdělávání v pojišťovnictví;
členství v dozorčí radě ~ move on & Co., SE předseda představenstva PE Project, družstvo, Slovensko;

Petr Bohumský:

členství v dozorčí radě Pojišťovna Patricie a.s. (dříve Generali Pojišťovna a.s.);
členství v dozorčí radě Generali Distribuce a.s.;
členství v dozorčí radě České pojišťovny ZDRAVÍ a.s.;
členství v dozorčí radě Penzijní společnosti České pojišťovny a.s.;
členství v dozorčí radě Nadace GCP;
členství v dozorčí radě Europ Assistance s.r.o.
místopředsednictví v dozorčí radě ČP Distribuce a.s.;

Karel Bláha:

členství v představenstvu Pojišťovna Patricie a.s. (dříve Generali Pojišťovna a.s.)

Miroslav Singer:

místopředseda dozorčí rady MONETA Money Bank a.s.;
předsednictví v dozorčí radě společnosti Generali Poist'ovňa a.s., Slovensko;
členství v dozorčí radě společnosti Generali Zavarovalnica d.d. Ljubljana, Slovinsko

Jiří Doubravský:

členství v představenstvu České pojišťovny ZDRAVÍ a.s.;
členství ve správní radě Zemědělská společnost Lípa a.s.;
členství v dozorčí radě Pojišťovna Patricie a.s. (dříve Generali Pojišťovna a.s.)

Gregor Pilgram:

členství v dozorčí radě Generali Investments CEE, investiční společnost, a.s.;
členství v dozorčí radě Generali Poistovna, a.s., Slovensko;
členství v dozorčí radě Generali Biztosító Zrt. a Genertel Biztosító Zrt., Maďarsko;
předsednictví v dozorčí radě Akcionarsko društvo za osiguranje GENERALI OSIGURANJE SRBIJA, Srbsko;
předsednictví v dozorčí radě Generali osiguranje dioničko društvo, Chorvatsko;
předsednictví v dozorčí radě společnosti Generali Zavarovalnica d.d., Slovinsko;
předseda představenstva Generali Versicherung AG, Rakousko;
předsednictví v dozorčí radě Europäische Reiseversicherung Aktiengesellschaft a BAWAG PSK Versicherung AG, Rakousko;
členství v dozorčí radě Generali Bank, Rakousko;
členství v dozorčí radě Generali Investments, družba za upravljanje, d.o.o (dříve KD SKLADI, družba za upravljanje, d.o.o.) Slovinsko;
členství v dozorčí radě GENERALI INVESTMENTS TOWARZYSTWO FUNDUSZY INWESTYCYJNYCH SPÓŁKA AKCYJNA, Poland;

Pavol Pitoňák:

členství v dozorčí radě Generali Distribuce a.s.;
členství v dozorčí radě Europ Assistance s.r.o.;
členství v dozorčí radě Penzijní společnost České pojišťovny, a.s.;
předsednictví v dozorčí radě ČP Distribuce a.s.

David Vosika

členství v představenstvu Pojišťovna Patricie a.s.

Miloslava Mášová:

Tento člen dozorčí rady nemá žádnou významnou aktivitu v jiných společnostech.

Marek Kubiska:

Tento člen dozorčí rady nemá žádnou významnou aktivitu v jiných společnostech.

Žádný z členů představenstva ani dozorčí rady nebyl odsouzen za podvodný trestný čin.

K 30. červnu 2020 Společnost nevidovala žádné půjčky nebo zálohy poskytnuté členům představenstva a dozorčí rady a žádné záruky vydané za členy představenstva a dozorčí rady.

Akcionářská struktura Společnosti

Generali Česká pojišťovna byla k 30. červnu 2020 součástí koncernu, v němž je hlavní holdingovou společností zastřešující celou strukturu Generali CEE Holding B.V. Konečnou osobou ovládající Generali Českou pojišťovnu je Assicurazioni Generali S.p.A., která disponovala 100% podílem na hlasovacích právech. Jediným akcionářem Společnosti je CZI Holdings N.V.

CZI Holdings N. V.

Právní forma:	akciová společnost
Sídlo:	De Entree 91, 1101 BH, Amsterdam, Nizozemské království
Číslo spisu u rejstříku obchodní a průmyslové komory pro Amsterdam:	34245976
Základní kapitál:	100 000 000 EUR
Výše podílu na hlasovacích právech:	100%
Datum založení:	5. dubna 2006
Popis činnosti:	finanční holding

Společnost nemá se svým jediným akcionářem CZI Holdings N. V. uzavřenou ovládací smlouvu a k 31. prosinci 2019 sestavila zprávu o vztazích mezi propojenými osobami dle § 82 zákona č. 90/2012 Sb.

Údaje o struktuře Skupiny

Ovládající osoby Společnosti

Kromě jediného akcionáře CZI Holdings N. V. jsou dalšími ovládajícími osobami níže uvedené společnosti:

Generali CEE Holding B.V.

Právní forma:	společnost s ručením omezeným
Sídlo:	De Entree 91, 1101 BH, Amsterdam, Nizozemské království
Číslo spisu u rejstříku obchodní a průmyslové komory pro Amsterdam:	34275688
Základní kapitál:	100 000 EUR
Výše podílu na hlasovacích právech:	100% (nepřímý)
Výše podílu na základním kapitálu:	100% (nepřímý)
Datum založení:	8. června 2007
Popis činnosti:	holdingové aktivity

Assicurazioni Generali S.p.A

Právní forma:	akciová společnost
Sídlo:	Piazza Duca degli Abruzzi 2, Trieste, Itálie
Číslo v rejstříku společností pro Trieste:	00079760328
Základní kapitál:	1 576 052 047 EUR
Výše podílu na hlasovacích právech:	100% (nepřímý)
Výše podílu na základním kapitálu:	100% (nepřímý)
Datum založení:	26. prosince 1831
Popis činnosti:	poskytování pojištných a finančních produktů

Výši pohledávek a závazků Společnosti vůči ovládajícím osobám uvádí následující tabulka

K 30. 06. 2020 v tis. Kč	Pohledávky	Závazky
Generali CEE Holding B.V.	233	-6 548
Assicurazioni Generali S.p.A	57 506	-80 418

Generali Česká pojišťovna nemá ve svých aktivech cenné papíry emitované ovládajícími osobami.

Společnost rovněž nepřijala záruky od ovládaných osob a ani neposkytla záruky těmto osobám.

Ovládané osoby Společnosti

Název	Právní forma	Adresa sídla
Česká pojišťovna ZDRAVÍ a.s.	akciová společnost	Na Pankráci 1720/123, 140 21, Praha 4, Česká republika
Generali Real Estate Fund CEE a.s., investiční fond	akciová společnost	Na Pankráci 1658/121, 140 21, Praha 4, Česká republika
Nadace GCP	nadace	Na Pankráci 1658/121, 140 21, Praha 4, Česká republika
CP Strategic Investments N.V.	akciová společnost	De Entree 91, 1101 BH, Amsterdam, Nizozemské království
Acredité s.r.o.	společnost s ručením omezeným	Na Pankráci 1658/121, 140 21, Praha 4, Česká republika
Penzijní společnost České pojišťovny, a.s.	akciová společnost	Na Pankráci 1720/123, 140 21, Praha 4, Česká republika
Green Point Offices a.s.	akciová společnost	Lamačská cesta 3/A, 841 04, Bratislava, Slovenská republika
Pařížská 26, s.r.o.	společnost s ručením omezeným	Václavské náměstí 823/33, 110 00, Praha 1, Česká republika
PALAC KRIZIK a.s.	akciová společnost	Radlická 608/2, 150 23, Praha 5, Česká republika
Solitaire Real Estate, a.s.	akciová společnost	Václavské náměstí 823/33, 110 00, Praha 1, Česká republika
IDEE s.r.o.	společnost s ručením omezeným	Václavské náměstí 823/33, 110 00, Praha 1, Česká republika
PL Investment Jerozolimskie I Sp. z o.o.	společnost s ručením omezeným	Ul. Postępu 15B 02-676 Warszawa, Polsko
Náměstí Republiky 3a, s.r.o.	společnost s ručením omezeným	Václavské náměstí 823/33, 110 00, Praha 1, Česká republika
MUSTEK PROPERTIES s.r.o.	společnost s ručením omezeným	Václavské náměstí 823/33, 110 00, Praha 1, Česká republika
ČP Distribuce a.s.	akciová společnost	Na Pankráci 1658/121, 140 00, Praha 4, Česká republika
Office Center Purkyňova, a.s.	akciová společnost	Václavské náměstí 823/33, 110 00, Praha 1, Česká republika
Cleha Invest Sp. Z o.o.	společnost s ručením omezeným	ul. Królewska 18, 00-103 Warszawa, Polsko
Direct Care s.r.o.	společnost s ručením omezeným	Na Pankráci 1658/121, 140 00, Praha 4, Česká republika
SIBSEN Invest Sp. Z o.o.	společnost s ručením omezeným	ul. Wspólna 72, 00-687 Warszawa, Polsko
SMALL Gref a.s.	akciová společnost	Na Pankráci 1658/121, Nusle, 140 00, Praha 4, Česká republika
Generali Distribuce a.s.	akciová společnost	Na Pankráci 1720/123, 140 00, Praha 4, Česká republika
BRITISH CORNER s.r.o.	společnost s ručením omezeným	Václavské náměstí 823/33, 110 00, Praha 1, Česká republika
OVOCNÝ TRH 2 s.r.o.	společnost s ručením omezeným	Václavské náměstí 823/33, 110 00, Praha 1, Česká republika

Název	Právní forma	Adresa sídla
Palác Špork, a.s.	akciová společnost	Václavské náměstí 823/33, 110 00, Praha 1, Česká republika
Pojišťovna Patricie a.s.	akciová společnost	Spálená 75/16, Nové Město, 110 00, Praha 1, Česká republika

Následující tabulka uvádí výši podílů Společnosti na základním kapitálu a hlasovacích právech ovládaných osob.

Název	Přímý podíl na ZK v %	Nepřímý podíl na ZK v %	Přímý podíl na hlasovacích právech v %	Nepřímý podíl na hlasovacích právech v %	Počet akcií držených ČP	Jmenovitá hodnota akcií/ výše obchodního podílu ČP v Kč ¹	Požizovací cena akcií/ obchodního podílu v Kč (ke dni pořízení)
Česká pojišťovna ZDRAVÍ a.s.	100		100		105	105 000 000	196 250 000
Generali Real Estate Fund CEE a.s., investiční fond	56,88	5,14	56,88	5,14	277	487 000 000	4 499 676 486
Nadace GCP	N/A	N/A	N/A	N/A	N/A	N/A	5 500 000
CP Strategic Investments N.V.	100		100		225 000	3 867 000	2 866 647 741
Acredité s.r.o.	100		100			100 000	270 094 775
Penzijní společnost České pojišťovny, a.s.		100		100			
Green Point Offices a.s.	100		100		1	669 000	834 532 727
Pařížská 26, s.r.o.	100		100			683 000	345 562 642
PALAC KRIZIK a.s.	50	28,44	50	28,44	101	2 020 000	527 267 705
Solitaire Real Estate, a.s.		56,88		56,88			
IDEE s.r.o.		56,88		56,88			
PL Investment Jerozolimskie I Sp. z o.o.		56,88		56,88			
Náměstí Republiky 3a, s.r.o.		56,88		56,88			
MUSTEK PROPERTIES s.r.o.		56,88		56,88			
ČP Distribuce a.s.	100		100		20	2 000 000	56 539 550
Office Center Purkyňova, a.s.		56,88		56,88			
Cleha Invest Sp. Z o.o.		56,88		56,88			
SIBSEN Invest Sp. Z o.o.		56,88		56,88			
Palác Špork, a.s.		56,88		56,88			
Generali Distribuce a.s.	100		100	0	30	3 000 000	72 338 000
BRITISH CORNER s.r.o.		56,88		56,88			

¹ U zahraničních společností přepočteno kurzem ČNB k 30. 06. 2020

Název	Přímý podíl na ZK v %	Nepřímý podíl na ZK v %	Přímý podíl na hlasovacích právech v %	Nepřímý podíl na hlasovacích právech v %	Počet akcií držených ČP	Jmenovitá hodnota akcií/ výše obchodního podílu ČP v Kč ²	Požizovací cena akcií/ obchodního podílu v Kč (ke dni pořízení)
OVOCNÝ TRH 2 s.r.o.		56,88		56,88			
Pojišťovna Patricie a.s.	100		100		50 000	500 000 000	6 620 805 376
Direct Care s.r.o.	100		100			1 000 000	65 429 710

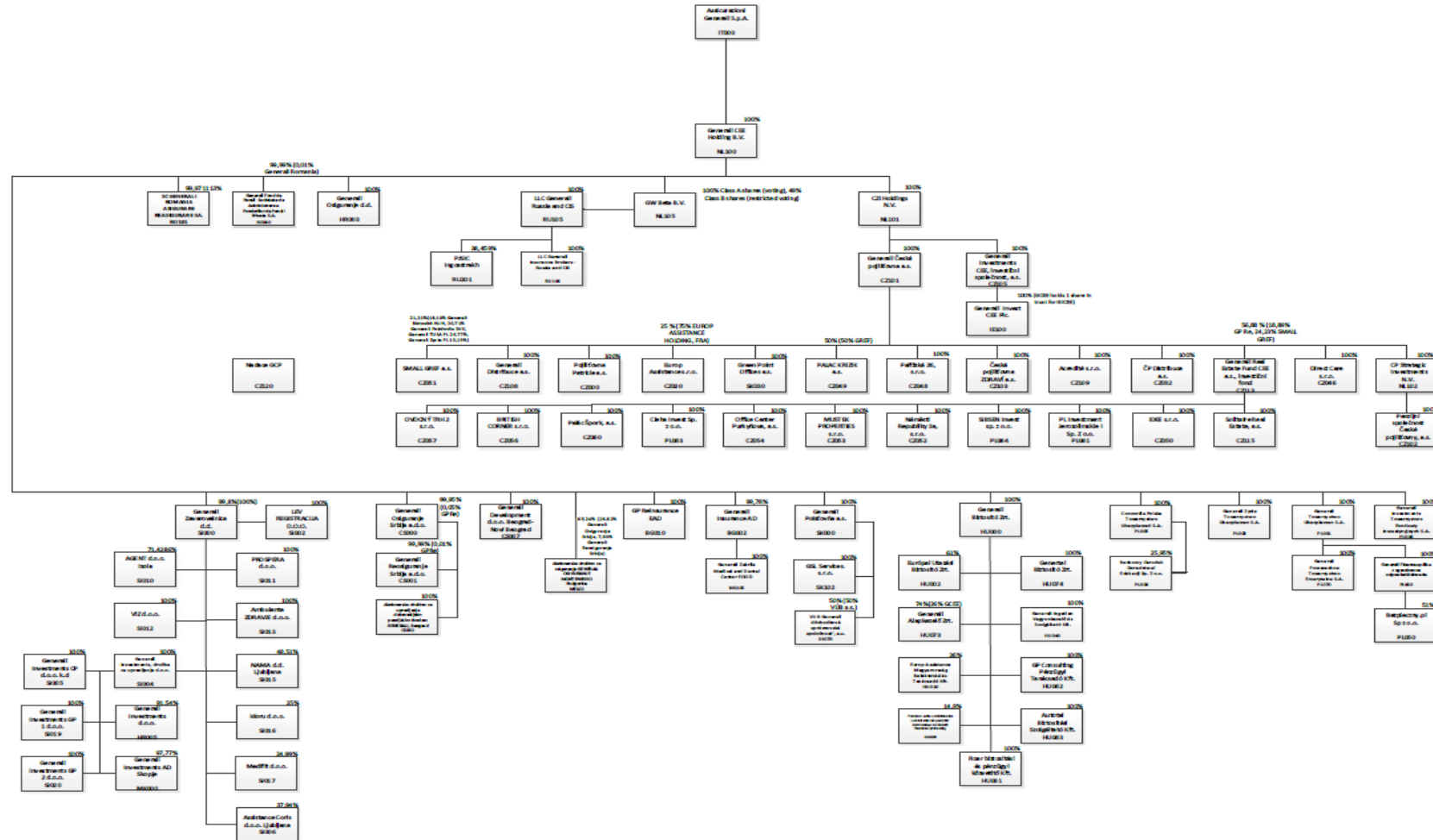
² U zahraničních společností přepočteno kurzem ČNB k 30. 06. 2020

Výši pohledávek a závazků Společnosti vůči ovládaným osobám („OvOs“) uvádí následující tabulka.

	Výše pohledávek v tis. Kč	Výše závazku v tis. Kč	Výše cenných papírů, emitovaných OvOs v aktivech Společnosti v tis. Kč	
			Výše CP v pořizovací hodnotě	Výše CP v účetní hodnotě
Česká pojišťovna ZDRAVÍ a.s.	1 197	-9 376	196 250	
Generali Real Estate Fund CEE a.s., investiční fond	8 748		4 499 676	
Nadace GCP	13		N/A	N/A
Acredité s.r.o.	27 964	-933	270 095	247
Penzijní společnost České pojišťovny, a.s.	29 635	-36 613		
ČP Distribuce a.s.	128 935		56 540	
Office Center Purkyňova, a.s.	18 851			
Pojišťovna Patricie a.s.	117 517	-28 537	6 620 805	1 146 005
Generali Distribuce a.s.	2 303	-1	72 338	

Společnost nemá žádné závazky z cenných papírů vydaných ovládanými společnostmi.

Struktura Skupiny GČP k 30. 06. 2020



Finanční údaje o činnosti Společnosti

Finanční výkazy

Výkaz finanční pozice

V tisících Kč

	Aktuální období 30. 06. 2020	Minulé období 31. 12. 2019
Majetkové účasti v dceřiných a přidružených společnostech	10 181 963	15 248 763
Nehmotný majetek	1 360 466	1 477 054
Hmotný majetek	793 400	901 254
Investice	87 468 606	74 893 662
Investice do nemovitostí	276 164	316 964
Úvěry a půjčky	20 228 155	8 194 256
Realizovatelné cenné papíry	50 847 599	49 170 056
Finanční aktiva oceňovaná reálnou hodnotou proti zisku nebo ztrátě	16 116 688	17 212 386
Podíly zajistitelů na pojistně-technických rezervách	14 494 185	14 421 628
Pohledávky	10 133 899	6 907 096
Dlouhodobá aktiva určená k prodeji	755 533	755 533
Odložená daňová pohledávka	1 965 372	805 597
Časové rozlišení a příjmy příštích období	1 579 508	2 203 178
Peníze a peněžní ekvivalenty	1 996 320	1 652 581
Aktiva celkem	130 729 252	119 266 346
Základní kapitál	4 000 000	4 000 000
Nerozdělený zisk a ostatní fondy	16 982 258	14 213 366
Vlastní kapitál celkem	20 982 258	18 213 366
Závazky z pojištění	77 429 665	79 732 336
Ostatní rezervy	46 909	56 542
Finanční závazky	15 964 962	7 478 418
Závazky	13 503 483	11 653 512
Časové rozlišení a výnosy příštích období	2 801 975	2 132 172
Cizí zdroje celkem	109 746 994	101 052 980
Vlastní kapitál a cizí zdroje celkem	130 729 252	119 266 346

Výkaz zisku a ztráty

V tisících Kč

	Aktuální období 30. 06. 2020	Minulé období 30. 06. 2019
Zasloužené pojistné, očištěné od zajištění	12 226 569	9 057 585
Zasloužené pojistné	19 130 895	14 366 956
Pojistné postoupené zajistitelům	- 6 904 326	- 5 309 371
Úrokové a ostatní výnosy z investic	729 350	898 645
Výnos z majetkových účastí v dceřiných a přidružených společnostech	5 704 801	765 148
Ostatní výnosy z finančních nástrojů a ostatních investic	1 362 414	429 576
Čistý zisk/ ztráta (-) z finančních investic oceňovaných reálnou hodnotou proti zisku nebo ztrátě	- 1 965 215	333 273
Ostatní výnosy	3 619 959	1 319 795
Výnosy celkem	21 677 878	12 804 022
Čistá výše nákladů na pojistná plnění	- 5 213 035	- 6 234 376
Hrubé náklady na pojistná plnění	- 8 149 572	- 8 801 434
Podíl zajistitelů	2 936 537	2 567 058
Náklady na majetkové účasti v dceřiných a přidružených společnostech	- 5 066 800	- 36 330
Ostatní náklady na finanční nástroje a ostatní investice	- 522 237	- 269 782
Požizovací náklady	- 1 625 322	- 1 378 734
Administrativní náklady	- 1 316 424	- 931 798
Ostatní náklady	- 4 178 338	- 1 572 817
Náklady celkem	- 17 922 156	- 10 423 837
Výsledek hospodaření před zdaněním	3 755 722	2 380 185
Daň z příjmů	- 614 681	- 331 535
Výsledek hospodaření v běžném účetním období	3 141 041	2 048 650

Výkaz úplného výsledku

V tisících Kč

	Aktuální období 30. 06. 2020	Minulé období 30. 06. 2019
Výsledek hospodaření v běžném účetním období	3 141 041	2 048 650
Ostatní úplný výsledek – položky, které mohou být v budoucích obdobích převedeny do výkazu zisku a ztráty		
Kurzové rozdíly vykázané ve vlastním kapitálu	2	9 848
Oceňovací rozdíly k realizovatelným finančním aktivům vykázané ve vlastním kapitálu	- 311 742	1 550 913
Oceňovací rozdíly k realizovatelným finančním aktivům vykázané ve výkazu zisku a ztráty	- 321 651	- 101 615
Ztráty ze snížení hodnoty realizovatelných finančních aktiv	149 211	40 473
Ostatní úplný výsledek před zdaněním	- 484 180	1 499 619
Daň z položek vykázaných nebo převedených do vlastního kapitálu	91 995	- 275 366
Ostatní úplný výsledek po zdanění	- 392 185	1 224 253
Úplný výsledek celkem	2 748 856	3 272 903

Reálné a jmenovité hodnoty derivátů

K 30. 06. 2020 v tis. Kč	Reálná hodnota	Jmenovitá hodnota
Deriváty sjednané za účelem zajištění	-1 027 051	30 157 009
Deriváty sjednané za účelem obchodování nebo spekulace	231 625	15 173 926

Poměrové ukazatele

K 30. 06. 2020	(%)
Rentabilita průměrných aktiv (ROAA)	2,51
Rentabilita průměrného vlastního kapitálu (ROAE)	16,03
"Combined ratio" v neživotním pojištění	79